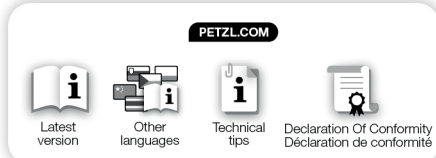
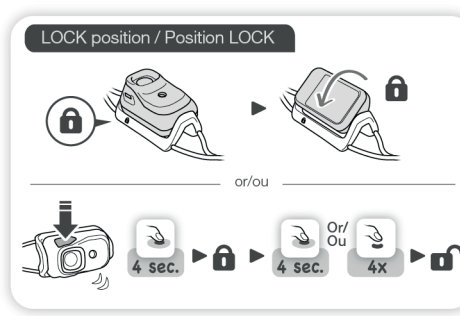
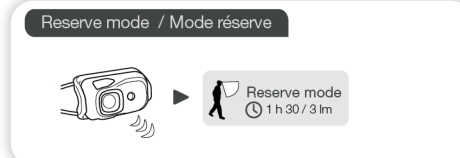
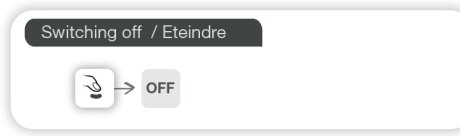
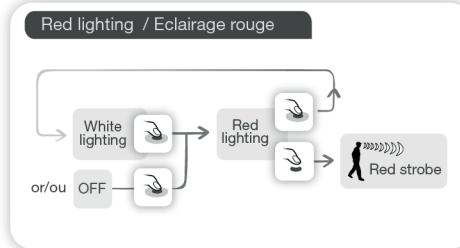
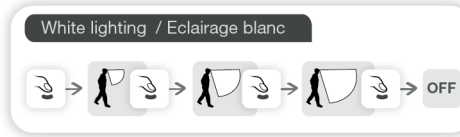




Ultra-lightweight and rechargeable headlamp
Lampe ultra-légère et rechargeable

Lamp operation Fonctionnement de votre lampe



Charge the battery completely before the first use.
Chargez complètement la batterie avant la première utilisation.

Energy gauge / Jauge d'énergie	RED / ROUGE	0 - 33 %
	ORANGE / ORANGE	33 - 66 %
	GREEN / VERT	66 - 100 %

Full charge indicator / Témoin de chargement

RED/ROUGE: Charging / En charge
GREEN/VERT: Fully charged / Fin de charge

100% ≈ 4h
Recharge time / Temps de charge

USB 5V CE/UL

+45°C / +113°F
+10°C / +50°F

Additional information / Informations complémentaires

A. Rechargeable battery & headlamp precautions / Précautions batterie rechargeable et lampe

+60°C / +140°F
-20°C / -4°F

B. Cleaning - Drying / Nettoyage - Séchage

C. Storage - Transport / Stockage - transport

D. Protecting the environment / Protection de l'environnement

E. Modifications - Repairs / Modifications - Réparations

F. FAQ - Contact / Questions - Contact

Vybavenie svietidla

Vaše svietidlo má: - Tri režimy svietenia číreho svetla: (1) Blízke okolie, (2) Pohyb, (3) Ďaleký dosvit. - Červené svetlo v režime stáleho alebo prerušovaného svietenia. Pre voľbu režimu svietenie použijete prepínač podľa zobrazenia na nákresoch. Prepínač pracuje nasledovne: 1. Jedno kliknutie. 2. Dlhé pridržanie. Poznámka: - Pri zapnutí alebo vypnutí svietidla sa indikátor stavu akumulátora na 4 sekúnd rozsvieti. - Ak svietidlo svieti dlhšie ako 3 sekundy bez stlačenia prepínača, jedno stlačenie svietidlo vypne. - Ak je svetlo vypnuté vo farebnom režime, po zapnutí sa opäť rozsvieti v pôvodnom zvolenom režime. - Prepnutie do núdzového režimu svietidlo oznámi zablikaním trikrát, a potom bude blikať červeným svetlom trikrát každých 30 sekúnd.

Dobíjanie akumulátora

Svietidlo má integrovaný Li-iónový akumulátor Petzl. Kapacita: 680 mAh

Pred prvým použitím ho kompletne nabite.

Všeobecne Li-Ion akumulátory strácajú 10% kapacity každý rok. Po 300 nabitíach / vybitiach majú stále 70% pôvodnej kapacity.

Upozornenie

Nabíjajte iba pomocou USB kábla. Výstupné napätie nabíjačky nesmie prekročiť 5 V.

Používajte len CE / UL označené nabíjačky. Ak bolo svietidlo vystavené vode, je **DÔLEŽITÉ** Najprv dôkladne vysušiť USB port, než pripojíte kábel.

Doba nabíjania

Doba nabíjania je približne 4 hodiny pomocou nabíjačky USB, alebo na počítači.

Upozornenie: Ak je k počítaču pripojených niekoľko USB zariadení, doba dobíjania sa môže predĺžiť (až na 24 hodín). Počas dobíjania svieti indikátor nabíjania na červeno, pri úplnom dobití sa prepne na zelené svetlo.

Integrovaný dobíjací akumulátor nie je prístupný a nedá sa vymeniť. Nepokúšajte sa svietidlo otvoriť.

Bezpečnostné opatrenia

Svietidlo nie je určené pre deti. Upozornenie: hlavový pásik môže predstavovať nebezpečenstvo uškrtenia.

Ochrana očí

Svietidlo sa radí do rizikovej skupiny 1 podľa normy IEC 62471. - Nepozerajte sa **PRIAMO** do svetlá ak je rozsvietené. - Svetelné žiarenie vyžarované svietidlom môže byť nebezpečné. Svetelný kužel nesmerujte do očí ostatných osôb. - Nebezpečenstvo poškodenia sietnice vyžarujúcim modrým svetlom, najmä u detí.

Elektromagnetická kompatibilita

Riadi sa požiadavkami európskej smernice o elektromagnetickej kompatibilite.

Všeobecné informácie o svietidle značky Petzl

A. bezpečnostné opatrenia pre akumulátory POZOR: NEBEZPEČENSTVO, riziko výbuchu a popálenia.

Pozor: nesprávne použitie môže spôsobiť poškodenie akumulátora. - Svietidlo nehádzte do ohňa. - Svietidlo sa nepokúšajte rozbiť, môže explodovať, alebo vylúčiť toxické látky. - Ak je svietidlo poškodené, nesnažte sa ho rozobrať, či upraviť. - Ak je svietidlo zdeformované či prasknuté, vyhadzujte ho do triedeného odpadu.

B. Čistenie, sušenie

V prípade použitia vo vlhkom prostredí, alebo kontaktom s morskou vodou, svietidlo opláchnite čistou vodou a vysušte.

C. Skladovanie, preprava

Pri dlhodobom uskladnení baterku dobite (opakujte každých šesť mesiacov). Vyhnite sa

kompletnému vybitiu svietidla. Vhodná skladovacia teplota je 20 ° C až 25 ° C. Po 12 mesiacoch skladovania v týchto podmienkach bude svietidlo vybité. Svietidlo skladujte na suchom mieste.

D. Ochrana životného prostredia

Hlavový pásik vyhoďte do bežného odpadu, telo svietidla do triedeného odpadu (malé elektronické zariadenia).

E. Úpravy / opravy

Sú zakázané mimo prevádzkarne značky Petzl, okrem výmeny náhradných dielov.

F. Otázky / kontakt

Záruka Petzl

Na túto baterku sa vzťahuje trojročná záruka na výrobné chyby či chyby materiálu. Záruka sa nevzťahuje na: používanie po viac ako 300 nabíjacích cykloch, oxidácii, vady vzniknuté bežným opotrebením a roztrhnutím, zmeny a úpravy výrobku, nesprávnou údržbou a skladovaním, Poškodenie pri nehode alebo z nedbalosti a nevhodným alebo nesprávnym použitím.

Zodpovednosť

Petzl nie je zodpovedný za následky priame, nepriame alebo náhodné, ani za škody vzniknuté v priebehu používania tohto výrobku.